

## おひさまの出入り口 《窓・サッシ》

四季をとおして

日差しをいっぱいに取り込む窓は

おひさまの出入り口。

スッキリきれいな窓周りで

心もさっぱり。



### 窓・サッシのリペア例

#### ■ 塗装



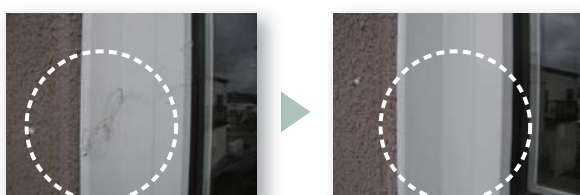
日焼け・結露による塗装の劣化や色抜けなどは一度塗装を剥がして塗りなおすことで新品同様になります。

#### ■ 窓台シート貼り



直射日光により、年月が経つと劣化してきます。下地処理をし、シートを貼ると清潔感もありお部屋のイメージも変わります。

#### ■ 窓傷



窓についてしまった傷も直ります。樹脂サッシ・アルミサッシなど種類を問わずにご相談ください。

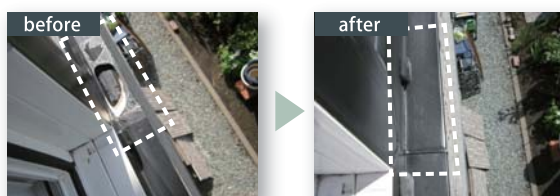
無料見積り  
承り中!



**Rec-One**  
0166-76-5212

 窓・サッシのリペア例

## ■ 窓穴



ツララなどが落ちてサッシに穴が開いたという事例が年間1~2件あります。氷の硬さには勝てないようです。

## ■ 窓欠け



実は結構あるサッシの欠け。欠けてしまってもあわてずにかけらを探してください。かけらが残っている方がきれいに直ります。

無料見積り  
承り中!



**Rec-One**  
0166-76-5212