

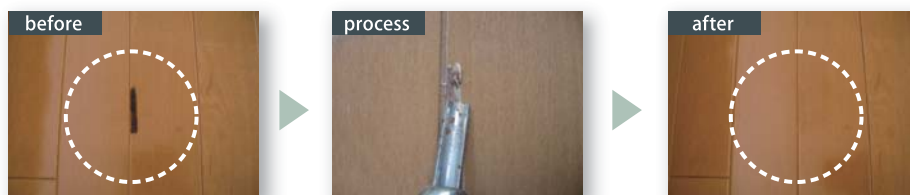
足下からキレイに。 《床・階段・フローリング・ カーペット》

知らず知らずのうちに
傷がついてしまう床。
たばこの焦げあとも、
ペットの爪キズ・シミまでも
キレイに直す事ができます。



床・フローリング・カーペットの リペア例

■ 焦げ跡補修



煙草の焦げ跡です。焦げた部分を、削って取り除き下地処理をし、着色仕上げします。

■ 引きずりキズ補修



冷蔵庫の引きずり跡です。凹んだ部分に専用のパテ材を埋め、平らにし下地処理をして着色仕上げします。

■ 床ピース貼り替え



部分補修出来ない場合は、専用工具で表面を5mm程度削ります。同じフローアを、5mmに加工し専用ボンドで圧着し、仕上げます。

無料見積り
承り中!



Rec-One
0166-76-5212



床・フローリング・カーペットのリペア例

床・階段・フローリング・カーペット

■ 床材差し替え



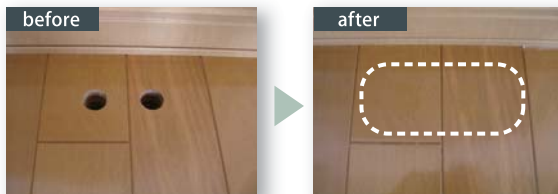
床材のサイズは通常、巾303mm×長さ1,818mmで1枚ごと貼り替えも可能です。鋸を入れ、手作業で取っていき専用ボンドで圧着し、仕上げます。

■ 染み



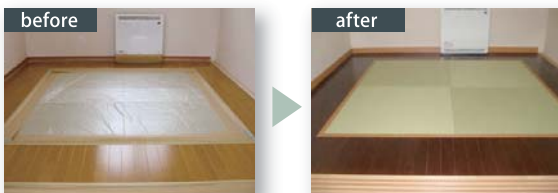
染みの程度によりますが、表面が傷んでなければ上から塗装仕上げも出来ますが、同じ材料があればピース貼り替えか、差し替えをお勧めします。

■ フローア配管穴



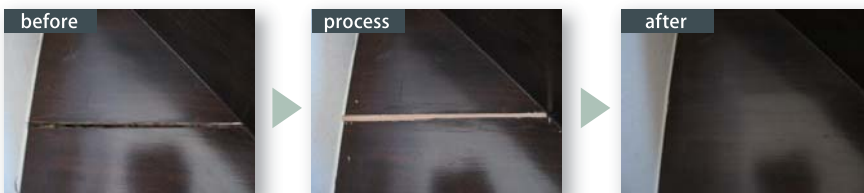
暖房機的位置を変えた後に残ってしまうのが、この配管穴です。このような穴もしっかりふさいで直してしまいますので、隙間風が入ることもありません。

■ フローアカラーリング



床材の微妙な色違いなどを直せます。塗料の匂いが気になる方法ですが、必要以上に床材を痛めることなく直せます。

■ 階段1



■ 階段2



乾燥による割れは、まれにあります。割れた部分にクサビ状の材料を入れ、ボンドで接着し、下地処理をし着色仕上げします。

無料見積り
承り中!



Rec-One
0166-76-5212